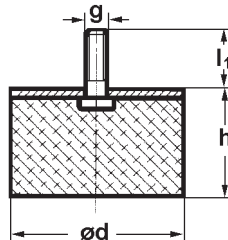


Gummi - Metall - Elemente

Puffer Typ 4 – einseitig Außengewinde



In NK 55 +/-5 Shore A prompt
ab Lager lieferbar

Weitere Abmessungen,
Gummiqualitäten und Härten
auf Anfrage

Metallteile weiß verzinkt
CRVI-frei

Edelstahl auf Anfrage lieferbar

Fertigung auch nach Zeichnung oder
Muster

Art.-Nr.	d	h	g	l1
10-10-4	10	10	M4	10
10-15-4	10	15	M4	10

15-08-4	15	8	M4	10
15-10-4	15	10	M4	10
15-15-4	15	15	M4	10

20-05-4	20	5	M6	18
20-11-4	20	11	M6	18
20-15-4	20	15	M6	18
20-20-4	20	20	M6	18
20-25-4	20	25	M6	18

25-08-4	25	8	M6	18
25-10-4	25	10	M6	18
25-15-4	25	15	M6	18
25-20-4	25	20	M6	18
25-25-4	25	25	M6	18
25-30-4	25	30	M6	18

30-15-4	30	15	M8	23
30-20-4	30	20	M8	20
30-25-4	30	25	M8	20
30-30-4	30	30	M8	20
30-40-4	30	40	M8	20
30-45-4	30	45	M8	20

40-20-4	40	20	M8	23
40-30-4	40	30	M8	23
40-30-4/S	40	30	M10	28

Art.-Nr.	d	h	g	l1
40-40-4	40	40	M8	23
50-20-4	50	20	M10	28
50-30-4	50	30	M10	28
50-40-4	50	40	M10	28
50-45-4	50	45	M10	28
50-50-4	50	50	M10	28

60-40-4	60	40	M10	28
60-40-4/S	60	40	M12	33

70-25-4/S2	70	25	M10	28
70-45-4	70	45	M10	28

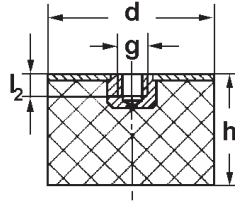
75-25-4	75	25	M12	37
75-40-4	75	40	M12	37
75-50-4	75	50	M12	37
75-55-4	75	55	M12	37

100-40-4	100	40	M16	41
100-50-4	100	50	M16	41
100-55-4	100	55	M16	41
100-60-4	100	60	M16	41
100-75-4	100	75	M16	41

150-50-4	150	50	M16	41
150-60-4	150	60	M16	41
150-75-4	150	75	M16	41

Gummi - Metall - Elemente

Typ 5 - einseitig Innengewinde



In NK 55 +/-5 Shore A prompt
ab Lager lieferbar

Weitere Abmessungen,
Gummiqualitäten und Härten
auf Anfrage

Metallteile weiß verzinkt
CRVI-frei

Edelstahl auf Anfrage lieferbar

Fertigung auch nach Zeichnung
oder Muster

Art.-Nr.	d	h	g	l2
10-10-5	10	10	M4	4
10-15-5	10	15	M4	4

15-15-5	15	15	M4	5
---------	----	----	----	---

20-10-5	20	10	M6	6
20-11-5	20	11	M6	6
20-15-5	20	15	M6	6
20-20-5	20	20	M6	6
20-25-5	20	25	M6	6

25-10-5	25	10	M6	6
25-15-5	25	15	M6	6
25-20-5	25	20	M6	6
25-25-5	25	25	M6	6
25-30-5	25	30	M6	6

30-15-5	30	15	M8	8
30-17-5	30	17	M8	8
30-20-5	30	20	M8	8
30-25-5	30	25	M8	8
30-30-5	30	30	M8	8

40-20-5	40	20	M8	8
40-25-5	40	25	M8	8
40-30-5	40	30	M8	8
40-30-5/S	40	30	M10	10
40-40-5	40	40	M8	8

Art.-Nr.	d	h	g	l2
50-20-5	50	20	M10	10
50-30-5	50	30	M10	10
50-40-5	50	40	M10	10
50-45-5	50	45	M10	10
50-50-5	50	50	M10	10

60-40-5	60	40	M10	10
60-40-5/S	60	40	M12	12

70-45-5	70	45	M10	10
---------	----	----	-----	----

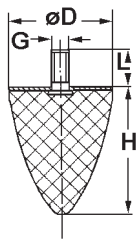
75-25-5	75	25	M12	12
75-40-5	75	40	M12	12
75-50-5	75	50	M12	12
75-55-5	75	55	M12	12

100-40-5	100	40	M16	16
100-50-5	100	50	M16	16
100-55-5	100	55	M16	16
100-60-5	100	60	M16	16
100-75-5	100	75	M16	16

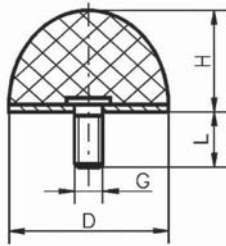
150-45-5	150	45	M16	16
150-50-5	150	50	M16	16
150-55-5	150	55	M16	16
150-60-5	150	60	M16	16
150-75-5	150	75	M16	16

Gummi - Metall - Elemente

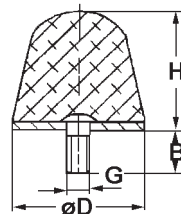
Puffer Typ KP – parabolisch, (Typ KG 25x15 abgerundet)



Typ KP



Typ KG 25x15



nur Ausführung
KP125,5x78

In NK 55 +/-5 Shore A prompt
ab Lager lieferbar
Metallteile weiß verzinkt,
CRVI-frei

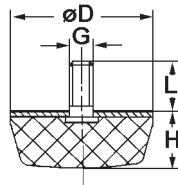
Weitere Abmessungen,
Gummiqualitäten und Härten auf
Anfrage
Edelstahl auf Anfrage lieferbar
Fertigung auch nach Zeichnung
oder Muster
Fertigung auch mit
Innengewinde möglich

Art.-Nr.	D	H	G	L
KP 10x10	10	10	M5	12
KP 15x15	15	15	M5	10
KP 20x15	20	15	M6	18
KP 20x24	20	24	M6	18
KG 25x15	25	15	M6	18
KP 25x20	25	20	M6	18
KP 30x30	30	30	M8	20
KP 30x36	30	36	M8	20
KP 35x40	35	40	M8	20
KP 50x50/S2	50	50	M8	36

Art.-Nr.	D	H	G	L
KP 50x58	50	58	M10	28
KP 50x61	50	61	M8	26
KP 50x67	50	67	M8	36
KP 70x60	70	60	M12	35
KP 75x89	75	89	M12	37
KP 95x80	95	80	M16	42
KP115x136	115	136	M16	43
bombiert:	D	H	G	B
KP125,5x78	125,5	78	M16	46

Puffer Typ K - rund konisch - vierkant konisch - vierkant

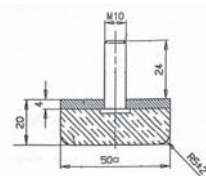
Konisch rund:
Ausführung K25x17, K50x18, K125x45
K25x12, K50x30



Vierkant konisch:
nur Ausführung K80x30



Vierkant:
nur Ausführung K50x50



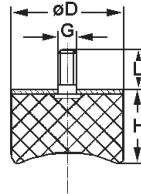
Art.-Nr.	D	H	G	L
K 25x12	25	12	M6	18
K 25x17	25	17	M6	18
K 50x18	50	18	M10	28
K 50x30	50	30	M10	20
K 50x50	50x50	20	M10	28
K 80x30	80x80	30	M12	35
K125x45	125	45	M16	45

In NK 55 +/- Shore A prompt ab Lager
lieferbar. Weitere Abmessungen,
Gummiqualitäten und Härten auf Anfrage.
Metallteile weiß verzinkt, CRVI - frei !

Edelstahl auf Anfrage lieferbar
Fertigung auch nach Zeichnung oder
Muster.

Gummi - Metall - Elemente

Puffer Typ DS - Saugpuffer

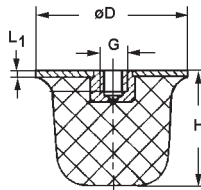


In NK 55 +/-5 Shore A prompt
ab Lager lieferbar
Weitere Abmessungen,
Gummiqualitäten und Härten
auf Anfrage
Metallteile weiß verzinkt, CRVI-frei
Edelstahl auf Anfrage lieferbar
Fertigung auch nach Zeichnung oder
Muster

Art.-Nr.	D	H	G	L
DS 15x14	15	14	M4	13
DS 20x23,5	20	23,5	M6	18
DS 25x18,5	25	18,5	M6	18
DS 30x28,5	30	28,5	M8	20
DS 40x28,5	40	28,5	M8	23

Art.-Nr.	D	H	G	L
DS 50x28	50	28	M10	33
DS 70x43	70	43	M10	30
DS 75x37	75	37	M12	37
DS100x50	100	50	M16	45

Puffer Typ KE - ballig

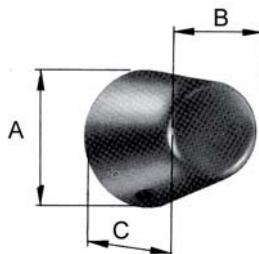


In NK 55 +/-5 Shore A prompt
ab Lager lieferbar
Weitere Abmessungen,
Gummiqualitäten und Härten
auf Anfrage
Metallteile weiß verzinkt, CRVI-frei
Edelstahl auf Anfrage lieferbar
Fertigung auch nach Zeichnung oder
Muster

Art.-Nr.	D	H	G	L1
KE 50x35	50	35	M10	10
KE 80x60	80	60	M12	12

Art.-Nr.	D	H	G	L1
KE125x90	125	90	M16	16

Konischer Anschlagpuffer - Ramppuffer



In NK 70 +/-5 Shore A prompt
ab Lager lieferbar

Weitere Abmessungen,
Gummiqualitäten und Härten
auf Anfrage

Metallteile weiß verzinkt, CRVI-frei
Edelstahl auf Anfrage lieferbar
Fertigung auch nach Zeichnung oder
Muster

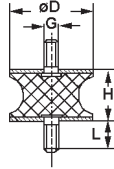
Art.-Nr.	A	B	C	G/L
133006	43	30	50	M10x25
133006-1	43	30	35	M10x27

Art.-Nr.	A	B	C	G/L
133006-2	38	30	35	M10x27

G/L: Gewinde x Bolzenlänge

Gummi - Metall - Elemente

Puffer Typ AT - tailliert - beidseitig Außengewinde



In NK 55 +/-5 Shore A prompt
ab Lager lieferbar
Weitere Abmessungen,
Gummiqualitäten und Härten auf
Anfrage. Metallteile weiß verzinkt, CRVI-
frei
Edelstahl auf Anfrage lieferbar
Fertigung auch nach Zeichnung oder
Muster

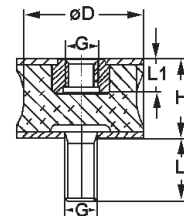
Art.-Nr.	D	H	G	L
AT 10x10	10	10	M4	10
AT 20x15	20	15	M6	18
AT 20x19	20	19	M6	15
AT 20x30	20	30	M6	12
AT 20x40	20	40	M6	12
AT 25x20/S	25	20	M6	15
AT 30x20	30	20	M8	20
AT 30x25	30	25	M8	15
AT 40x28	40	28	M10	20

Art.-Nr.	D	H	G	L
AT 40x30	40	30	M8	20
AT 40x48	40	48	M8	23
AT 46x25	46	25	M10	20
AT 50x30	50	30	M10	33
AT 60X60/S1	60	60	M10	28
AT 75x40	75	40	M12	37
AT100x55	100	55	M16	43
AT100x75	100	75	M16	43

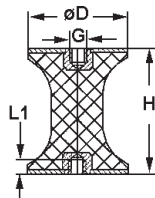
Puffer Typ BT - tailliert - einseitig Außengewinde, einseitig Innengewinde

Art.-Nr.	D	H	G	L	L1
BT 10x10	10	10	M4	10	4
BT 20x15	20	15	M6	18	6
BT 20x19	20	19	M6	10	6
BT 25x20	25	20	M6	18	6
BT 30x20	30	20	M8	20	8
BT 40x30/S3	40	30	M8	23	8
BT 40x30	40	30	M10	20	10
BT 55x45	55	45	M10	20	10
BT 60x60	60	60	M10	28	10

Alle Abmessungen kurzfristig lieferbar



Puffer Typ CT - tailliert - beidseitig Innengewinde



In NK 55 +/-5 Shore A prompt
ab Lager lieferbar
Weitere Abmessungen,
Gummiqualitäten und Härten
auf Anfrage
Metallteile weiß verzinkt, CRVI-frei
Edelstahl auf Anfrage lieferbar
Fertigung auch nach Zeichnung
oder Muster

Art.-Nr.	D	H	G	L1
CT 10x10	10	10	M4	4
CT 20x30	20	30	M6	6
CT 30x20	30	20	M8	8
CT 40x30	40	30	M8	8
CT 40x48	40	48	M8	8

Art.-Nr.	D	H	G	L1
CT 50x30	50	30	M10	10
CT 60x60/S	60	60	M10	10
CT 75x40	75	40	M12	12
CT100x55	100	55	M16	18

Gummi - Metall - Elemente

Schienen Typ A und F in Längen 2000 mm

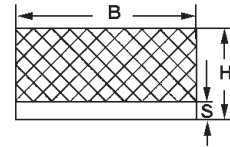
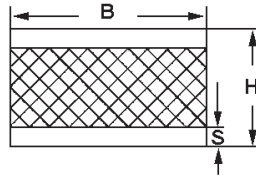
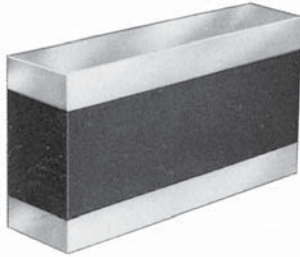


Abbildung Typ A
beidseits Flachstahl

Typ A
beidseits Flachstahl

Typ F - Anschlagschiene - einseitig
Flachstahl

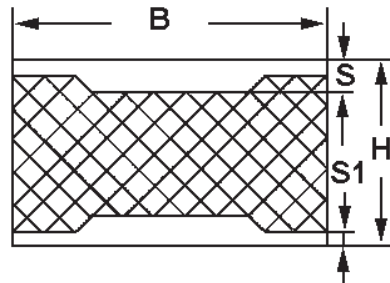
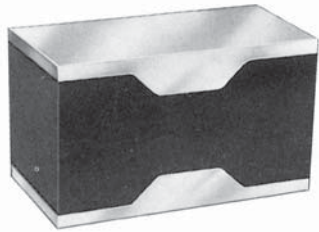
Art.-Nr.	B	H	S
25 30	25	30	5
30 30	30	30	5
40 20	40	20	5
40 35	40	35	5, 8, 10
40 40	40	40	5, 8, 10
40 45	40	45	5, 8, 10
50 20	50	20	5
50 35	50	35	5, 10
50 40	50	40	5, 10
50 45	50	45	5, 10
50 50	50	50	5, 10
50 55	50	55	5, 10
50 70	50	70	5, 10
60 40	60	40	10
60 50	60	50	10
60 60	60	60	10
60 70	60	70	10
60 80	60	80	10
70 30	70	30	10
70 40	70	40	10
70 45	70	45	10
70 50	70	50	10
70 60	70	60	10
70 65	70	65	10
70 70	70	70	10
70 80	70	80	10

Art.-Nr.	B	H	S
80 45	80	45	10
80 80	80	80	10
100 40	100	40	10, 15
100 45	100	45	10, 15
100 50	100	50	10, 15
100 55	100	55	10, 15
100 60	100	60	10, 15
100 70	100	70	10, 15
100 80	100	80	10, 15
100 100	100	100	10, 15
120 40	120	40	10, 15
120 45	120	45	10, 15
120 50	120	50	10, 15
120 60	120	60	10, 15
120 70	120	70	10, 15
120 80	120	80	10, 15
120 100	120	100	10, 15
150 45	150	45	10, 15
150 50	150	50	10, 15
150 60	150	60	10, 15
150 70	150	70	10, 15
150 80	150	80	10, 15
150 100	150	100	10, 15
200 60	200	60	15
200 80	200	80	15
200 100	200	100	15
300 100	300	100	15

Standardqualität: Naturkautschuk (NK) - Gewindebohrungen, Durchgangsbohrungen sowie Zuschnitte gemäß Ihren Wünschen jederzeit möglich. 55 + / 5 ° Shore A

Gummi - Metall - Elemente

Schienen Typ All



Beiderseits mit verstärktem Flachstahl

Standardgummiqualität:
Naturkautschuk (NK)
55 +/- 5° Shore A

In Längen 2000 mm

Art.-Nr.	B	H	S	S1
All 50 35	50	35	10	5
All 50 40	50	40	10	5
All 50 45	50	45	10	5
All 50 50	50	50	10	5
All 50 55	50	55	10	5
All 50 60	50	60	10	5
All 50 70	50	70	10	5

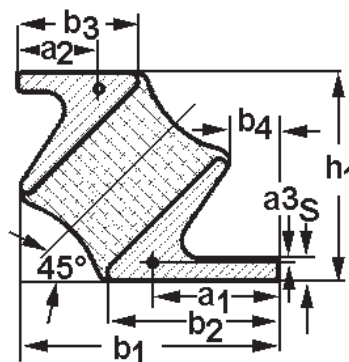
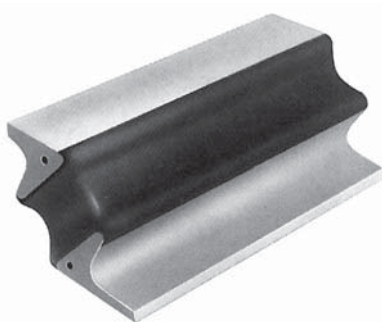
All 60 35	60	35	11	5
All 60 60	60	60	11	5

All 70 30	70	30	12	5
All 70 45	70	45	12	5

Art.-Nr.	B	H	S	S1
All 70 50	70	50	12	5
All 70 55	70	55	12	5
All 70 60	70	60	12	5
All 70 80	70	80	12	5

All 100 40	100	40	15	5
All 100 45	100	45	15	5
All 100 50	100	50	15	5
All 100 55	100	55	15	5
All 100 60	100	60	15	5
All 100 70	100	70	15	5
All 100 80	100	80	15	5

Schrägschienen



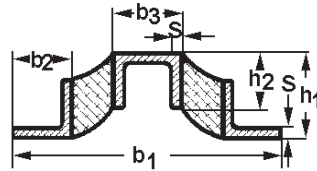
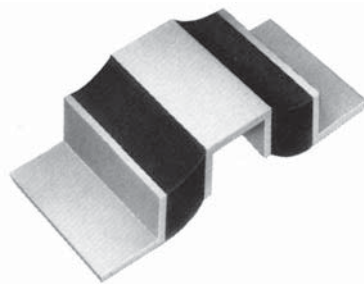
Gummiqualität:

Naturkautschuk (NK)
55 +/- 5 Shore A

Art.-Nr.	b1	h1	l	b2	b3	b4	s	a1	a2	a3
38537	108	80	75	76	48	28	10	53	25	10
38538	108	80	200	76	48	28	10	53	25	10
38539	144	106	75	105	67	38	15	72	34	15
38540	144	106	200	105	67	38	15	72	34	15

Gummi - Metall - Elemente

U-Schienen

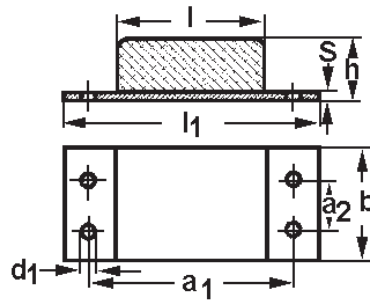


Gummiqualität:

Naturkautschuk (NK)
55 +/- 5 Shore A

Art.-Nr.	b1	h1	l	b2	b3	h2	s
27847	110	34	25	25	27	22	4
27753	110	34	50	25	27	22	4
27788	110	34	75	25	27	22	4
20302	110	34	2000	25	27	22	4

Anschlagschienen



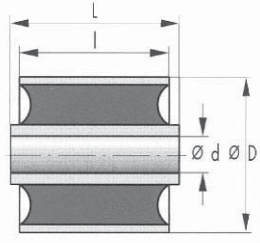
Gummiqualität:

Naturkautschuk (NK)
55 +/- 5 Shore A

Art.-Nr.	b	h	l	l1	s	a1	a2	d1
25081b AN	50	35	70	130	5	100	-	8,5
25080 AN	50	70	70	130	5	100	-	8,5
20299 AN	100	45	120	200	10	160	50	13
24472 AN	100	80	120	200	10	160	50	13
21422b AN	120	45	150	250	10	200	60	15
21422 AN	120	70	150	250	10	200	60	15
21055b AN	150	50	200	300	15	250	80	17
21055 AN	150	80	200	300	15	250	80	17

Gummi - Metall - Elemente

Gummi – Metall - Buchsen



Standardqualität
NK 50-60 Shore A

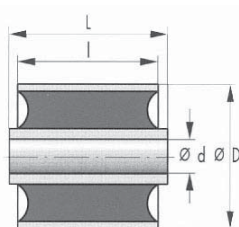
Weitere nicht aufgeführte
Abmessungen auf Anfrage

Art.-Nr.	d	D	l	L
ST0816-1517	8	16	15	17
ST0816-2528	8	16	25	28
ST0820-1517	8	20	15	17
ST0822-1016	8	22	10	16
ST1018-1820	10	18	18	20
ST1020-2024	10	20	20	24
ST1022-1517	10	22	15	17
ST1022-1824	10	22	18	24
ST1022-2026	10	22	20	26
ST1022-2530	10	22	25	30
ST1022-3033	10	22	30	33
ST1024-1417	10	24	14	17
ST1025-2024	10	25	20	24
ST1025-2024/S	10	25	20	24
ST1025-3034	10	25	30	34
ST1027-4551	10	27	45	51
ST1028-2027	10	28	20	27
ST1222-1824	12	22	18	24
ST1222-2224	12	22	22	24
ST1224-3538	12	24	35	38
ST1225-2528	12	25	25	28
ST1225-3236	12	25	32	36
ST1225-3538	12	25	35	38
ST1226-1724	12	26	17	24
ST1226-1824	12	26	17,5	24
ST1226-1824/S	12	26	18	24

Art.-Nr.	d	D	l	L
ST1226-2024	12	26	20	24
ST1226-3236	12	26	32	36
ST1226-3236NBR	12	26	32	36
ST1227-4551	12	27	45	51
ST1227-6068	12	27	60	68
ST1227-7480	12	27	74	80
ST1230-2528	12	30	25	28
ST1230-2834	12	30	28	34
ST1230-3444	12	30	34	44
ST1230-3640	12	30	36	40
ST1230-3944	12	30	39	44
ST1230-4851	12	30	48	51
ST1236-3038	12	36	30	38
ST1330-4040	13	30	40	40
ST1427-4048	14	27	40	48
ST1428-3033	14	28	30	33
ST1430-2528	14	30	25	28
ST1430-6776	14	30	67	76
ST1434-3240	14	34	32	40
ST1438-6371	14,25	38	63	71
ST1438-7381	14,2	38	73	81
ST1438-107116	14,2	38	107	116
ST1446-3745	14	46	37	45
ST1450-6371	14,25	50	63	71
ST1450-7381	14,2	50	73	81

Gummi - Metall - Elemente

Gummi – Metall - Buchsen



Standardqualität
NK 50-60 Shore A

Weitere nicht aufgeführte
Abmessungen auf Anfrage

Art.-Nr.	d	D	l	L
ST1632-1617	16	32	16	17
ST1632-2528	16	32	25	28
ST1632-2832	16	32	28	32
ST1632-5054	16	32	50	54
ST1635-5862	16	35	58	62
ST1636-3238	16	36	32	38
ST1640-3238	16	40	32	38
ST1735-4040PERB	17	35	40	40
ST1750-6371	17	50	63	71
ST1834-3236	18	34	32	36
ST1834-3642	18	34	36	42
ST1834-6571	18	34	65	71
ST1846-6065	18,2	46	60	65
ST1846-6371	18,25	46	63	71
ST1846-7381	18,2	46	73	81
ST2038-7076	20	38	70	76
ST2044-3842	20	44	38	42
ST2045-3030	20	45	30	30
ST2045-4046	20	45	40	46
ST2045-5562	20	45	55	62
ST2045-5962	20	45	59,5	62,5
ST2045-6470	20	45	64	70
ST2240-3240	22	40,5	32	40
ST2245-4050	22	45	40	50
ST2450-7881	24,3	50	78	81
ST2450-98101	24,3	50	98	101
ST2540-4040	25	40	40	40
ST2545-5056	25	45	50	56

Art.-Nr.	d	D	l	L
ST2550-6567	25	50	65,5	67,5
ST2550-8085	25	50	80	85
ST2555-8993	25	55	89,5	93,5
ST2748-6067	27,8	48	60	67
ST3050-6066	30	50	60	66
ST3055-8994	30	55	89,5	94
ST3060-6068	30	60	60	68
ST3060-8085	30	60	80	85
ST3065-7070	30	65	70	70
ST3256-5055	32	56	50	55
ST3866-6060	38	66	60	60
ST4075-5770	40	75	57	70
ST4075-8088	40	75	80	88
ST4575-90100	45	75	90	100
ST4575-90100/S	45	75	90	100
ST40105-110126	40	105	110	126
ST5070-6060	50	70	60	60
ST5070-6060/S	50	70	60	60
ST5080-100110	50	80	100	110
ST5080-95100	50	80	95	100
ST5080-95100/S	50	80	95	100
ST50100-100110	50	100	100	110
ST50125-138195	50	125	138	195
ST50125-180195	50	125	180	195
ST80140-110120	80	140	110	120
ST100140-110120	100	140	110	120
ST100165-130140	100	165	130	140

Gummi - Metall - Elemente

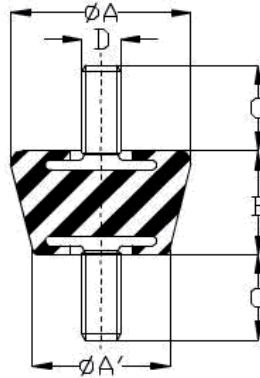
Klima - Geräte - Puffer

Gummi-Metall-Puffer zur speziellen Verwendung bei Lüftungs-, Klimageräten, Generatoren, Elektromotoren und Instrumenten.

Die Metallteile sind aus verzinktem Stahl, bei der verwendeten Gummiqualität handelt es sich um NK/SBR.

P-A35B + P-A35 sind Sets bestehend aus:

- 4 x A35B oder A35
- + 8 Beilegescheiben
- + 8 M8 Gewindemuttern.



Art.Nr.	Shore	A	A'	B	D	C	Druck/daN	Einfederung	Schub/daN
A35B	45	38	28	22	M8	20	50	5+/-0,5 mm	10
A35	60	38	28	22	M8	20	100	5+/-0,5 mm	20
P-A35B	45	38	28	22	M8	20	50	5+/-0,5 mm	10
P-A35	60	38	28	22	M8	20	100	5+/-0,5 mm	20
A45	60	45	32	30	M8	20	200	7+/-1 mm	40



Gummi - Metall - Elemente

Konuslager – 2-Loch-Befestigung mit ovalen Flanschen



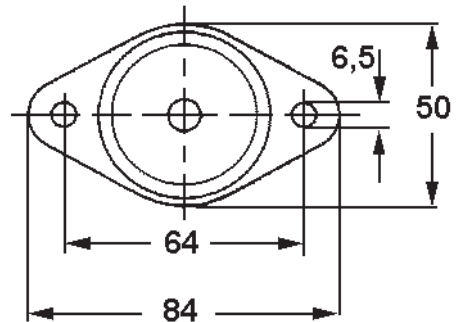
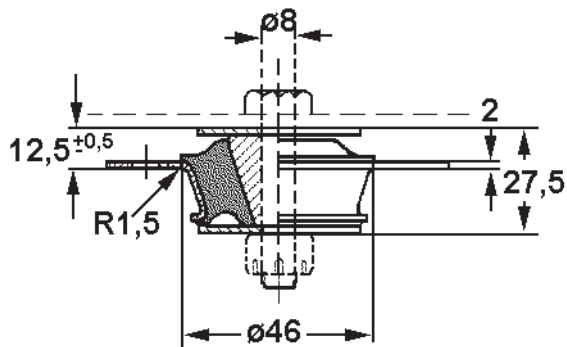
Art.-Nr. 786021, 786025, 786021/S1, 786025/S1

Konuslager – 4-Loch-Befestigung mit rechteckigen Flanschen

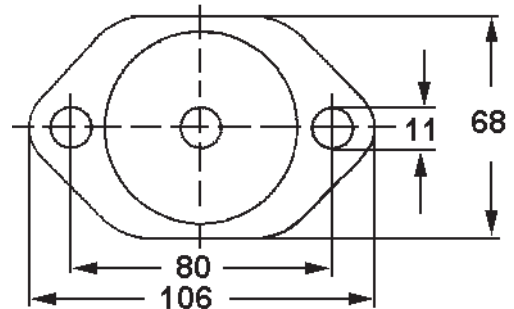
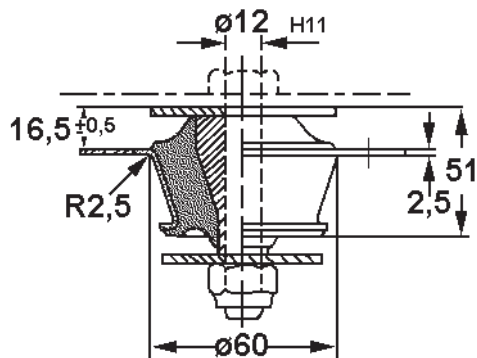


Art.-Nr. 786026S1, 786027S5, 786030,
786026S3

2-Loch-Befestigung, ovaler Flansch Art.-Nr. 786021 NK45°, NK60° oder NK70° Shore A



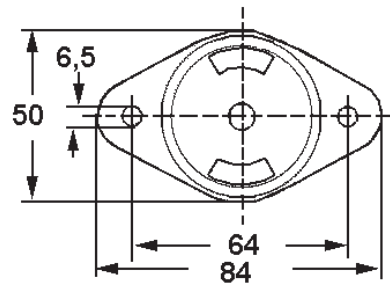
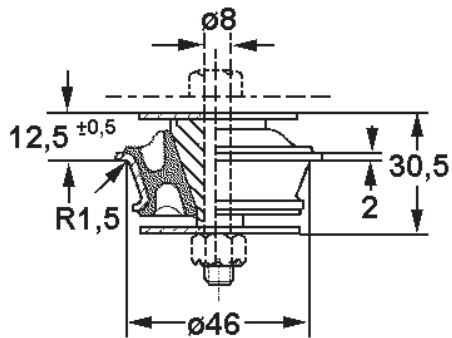
2-Loch-Befestigung, ovaler Flansch Art.-Nr. 786025 NK45°, NK60° oder NK70° Shore A



Gummi - Metall - Elemente

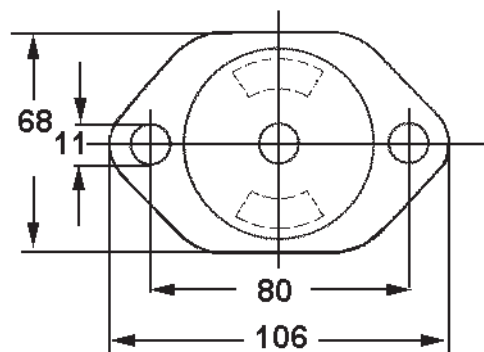
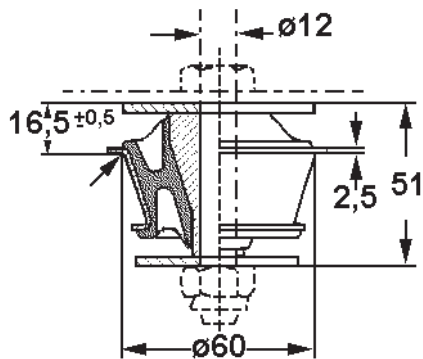
2-Loch-Befestigung, ovaler Flansch

Art.-Nr. 786021/S1 NK45°, NK60° oder NK70° Shore A



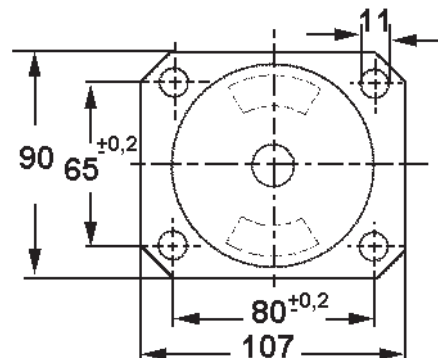
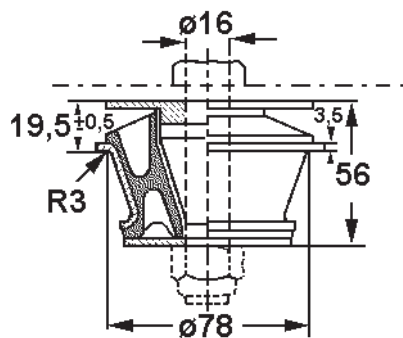
2-Loch-Befestigung, ovaler Flansch

Art.-Nr. 786025/S1 NK45°, NK60° oder NK70° Shore A



4-Loch-Befestigung, rechteckiger Flansch

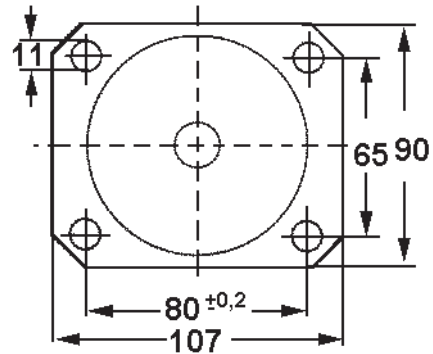
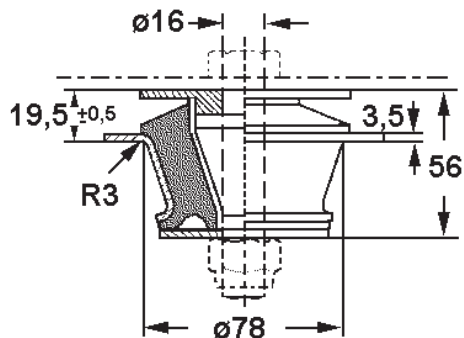
Art.-Nr. 786026/S3 NK45°, NK60° oder NK70° Shore A



Gummi - Metall - Elemente

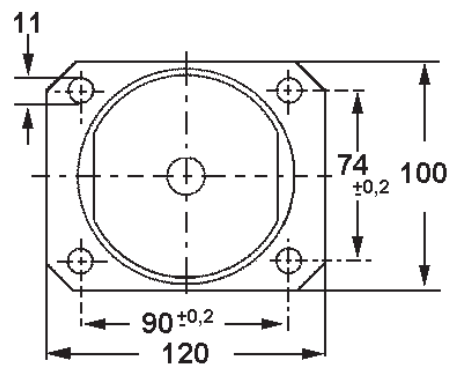
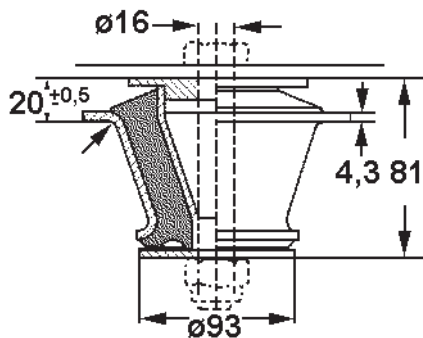
4-Loch-Befestigung, rechteckiger Flansch

Art.-Nr. 786026S1 NK45°, NK60° oder NK70° Shore A



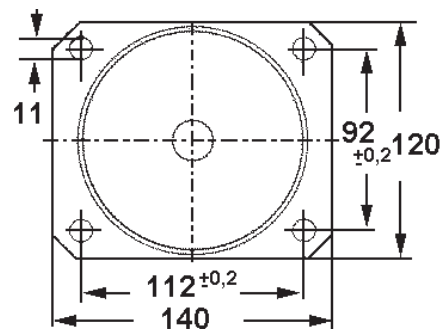
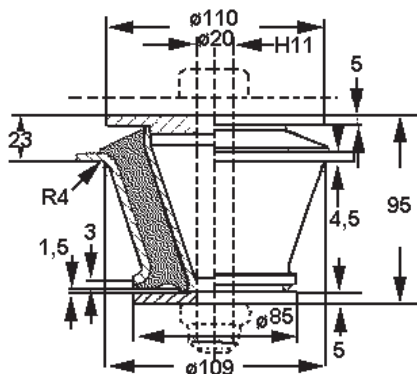
4-Loch-Befestigung, rechteckiger Flansch

Art.-Nr. 786027S5 NK45°, NK60° oder NK70° Shore A



4-Loch-Befestigung, rechteckiger Flansch

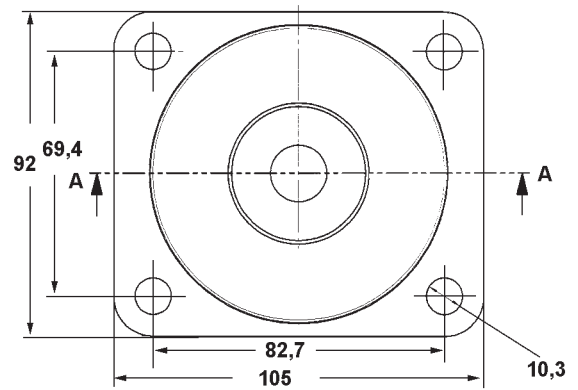
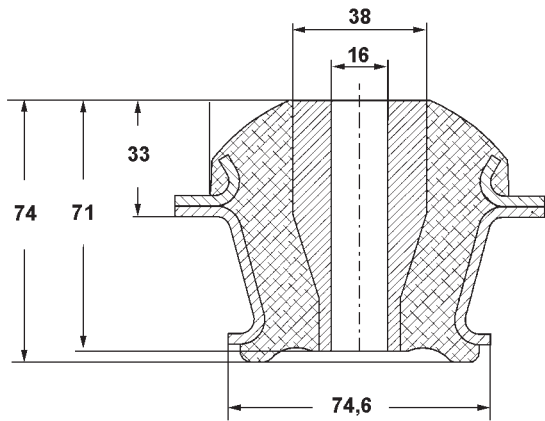
Art.-Nr. 786030 NK40°, NK60° oder NK70° Shore A



Gummi - Metall - Elemente

4-Loch-Befestigung, rechteckiger Flansch

Art.-Nr. 210444, NK40°, NK55° oder NK65 Shore A

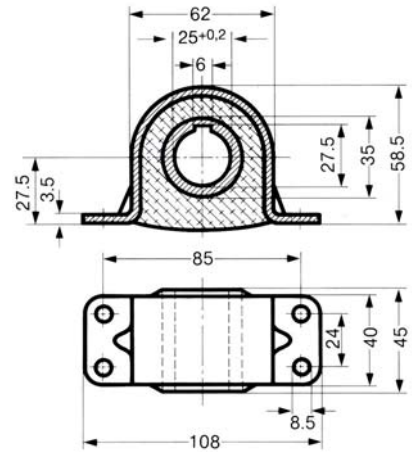
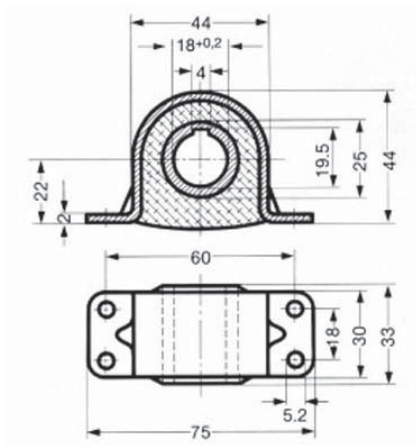


Gummi - Metall - Elemente

Bügelement

Kleine Ausführung
Art.-Nr. 31510

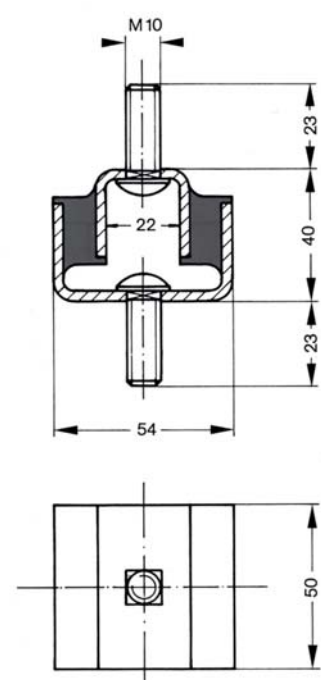
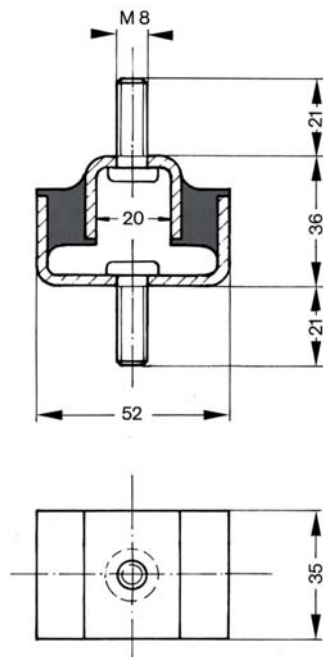
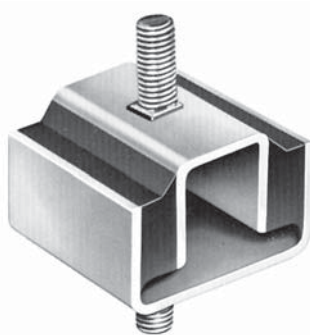
Große Ausführung
Art.-Nr. 31700



U-Lager

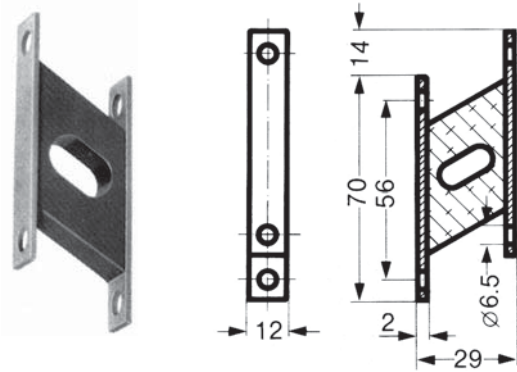
Kleine Ausführung
Art.-Nr. 782000

Große Ausführung
Art.-Nr. 782001

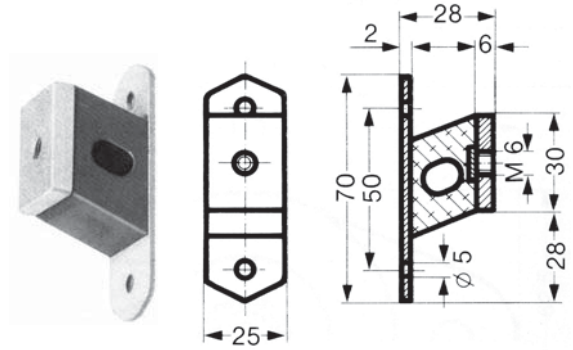


Gummi - Metall - Elemente

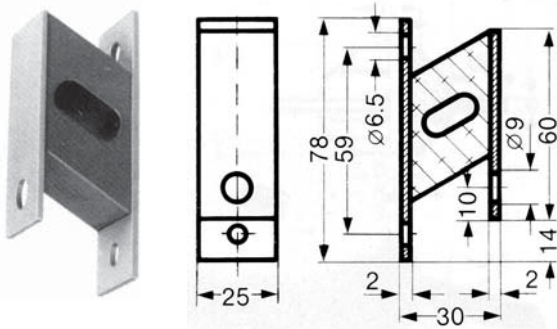
Geräteelement
Art.-Nr. 25187



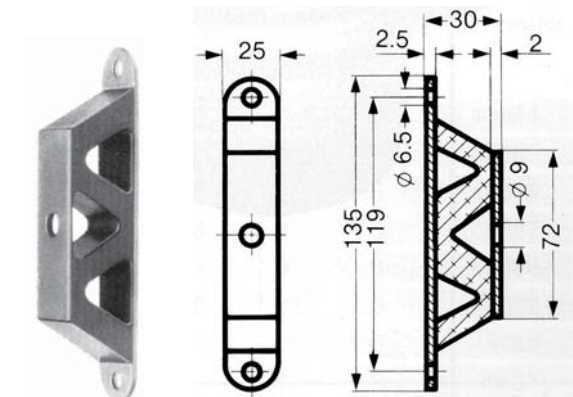
Geräteelement
Art.-Nr. 25284



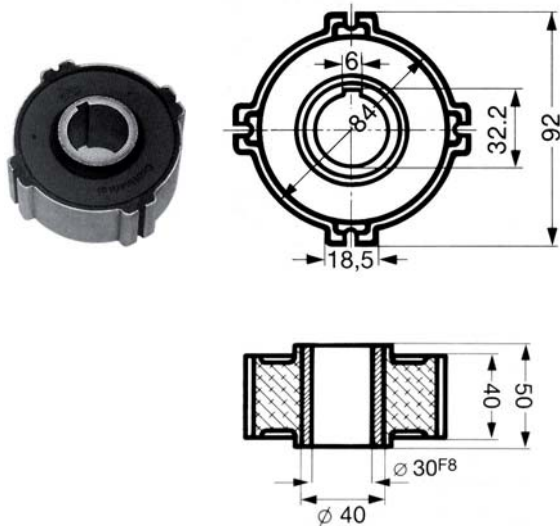
Geräteelement
Art.-Nr. 21423



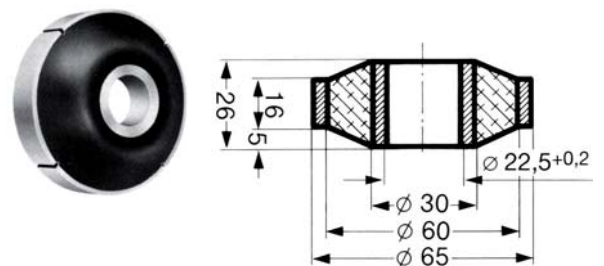
Geräteelement
Art.-Nr. 24332



Torsionsbuchse
Art.-Nr. 27843a

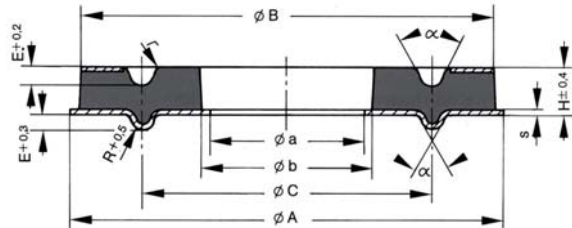


Ringelement
Art.-Nr. 21489



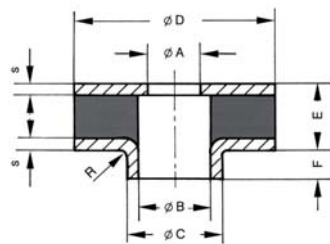
Gummi - Metall - Elemente

Federscheiben



Art.-Nr.	A	a	B	b	C	H	s	E	α°	R	r
741473	65	26	62	30	46	11	1	2,5	60	2	0,5
741481	95	45	90	50	70	10,5	1,5	2,5	60	2,5	1
741444	100	35	90	40	64	27,5	1,5	3,5	60	3	1
741401	110	30	102	38	76	20,8	1,75	3,5	60	3	1
741409	110	30	102	38	76	25,8	1,75	3,5	60	3	1
741493	110	40	102	44	76	15,8	1,75	3,5	60	3	1
741488	130	55	123	60	90	16	2	5	60	4	2
741433	153	55	145	60	102	16	2	5	60	4	2
741472	153	55	145	60	102	30	2	5	60	4	2
741485	155	75	150	80	115	12	2	5	60	4	2
741486	160	90	155	95	125	12	2	5	60	4	2
741424	164	60	156	64	110	16	2	4	60	4	2
741432	164	60	156	64	110	23	2	4	60	4	2
741482	210	55	200	60	154	20	2	6	60	6	1,2
741436	210	95	200	100	154	20	2	6	60	6	1,2
741407	220	66	200	100	154	62	2	6	60	6	1,2
741434	240	70	230	76	154	25	2	6	60	5	2
741427	265	78	250	90	166	27,8	2,75	7	60	6	2
741483	320	154	310	160	235	18	3	7	100	6	2

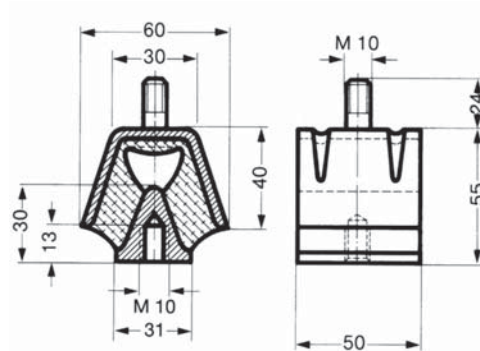
Ringpuffer



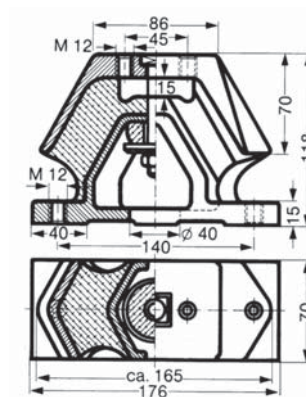
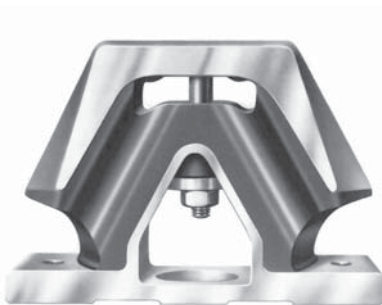
Art.-Nr.	D	A	B	C	E	F	s	R
741029	36	6,2	-	15	10	6	1	1
741027	36	8,5	12	18	10	4	1	1
741092	36	16,6	-	20	8	3	1	1
741020	50	16,5	20	23	13	9,5	1,5	2,5
741026	60	20,5	24	27	13	10,5	1,5	2,5
741026/KURZ	60	20,5	24	27	13	4	1,5	2,5

Gummi - Metall - Elemente

Schwingmetall Dach-Element Art.-Nr. 38451

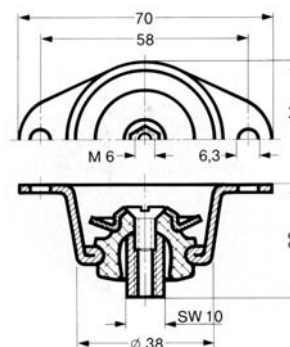


Schwingmetall Dach-Element Art.-Nr. 33660



Art.-Nr.	Breite mm	Höhe mm	Länge mm	Max. stat. Last/ daN	Gewicht/Stk.
38451	50	55	60	70	0,413
33660	70	118	176	1000	3,3

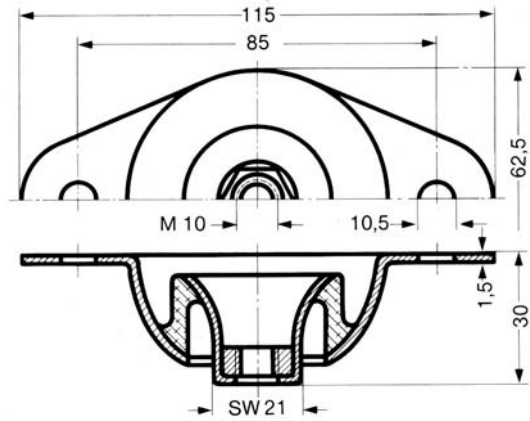
Glockenelement Art.-Nr. 58500



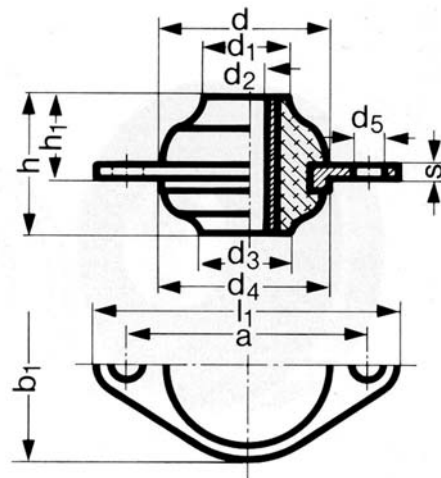
Gummi - Metall - Elemente

Glockenelement

Art.-Nr. 27994



Flanschelemente

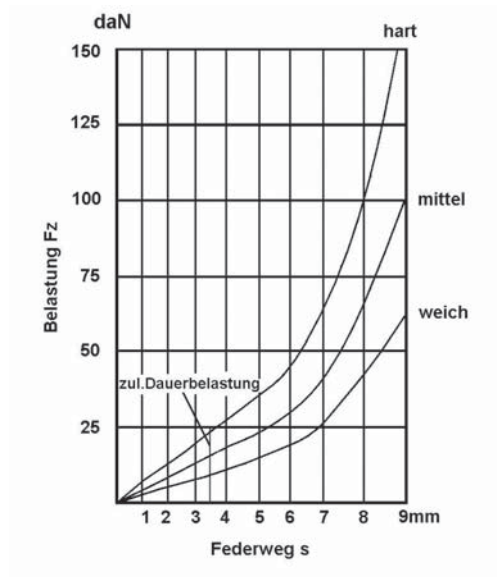


Art.-Nr.	d	h	l1	d1	d2	d3	d4	a	b1	h1	d5	s
48684	33	29	58	15,5	8	15,5	-	45	34	21	6,3	6
48685	47	40	90	23	12	22	-	70	48	28	9	8
48686	68	54	117	33	16	37	65	94	71	33	9	5
48687	68	49	117	39	16	37	65	94	71	28	9	5
48688	68	44	117	52	16	48	65	94	71	21	9	5
48689	82	68	150	40	20	42	80	114	90	40	13	6
48690	82	62	150	49	20	42	80	114	90	34	13	6
48691	82	51	150	60	20	53	80	114	90	23	13	6
48692	96	82	174	45	20	47	95	138	108	46	13	8
48693	96	76	174	58	20	47	95	138	108	40	13	8
48694	96	68	174	62	20	63	95	138	108	29	13	8

Gummi - Metall - Elemente

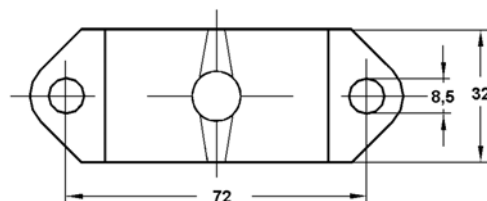
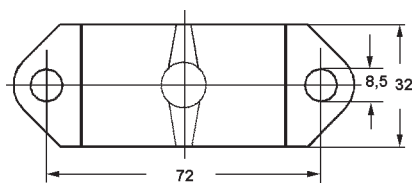
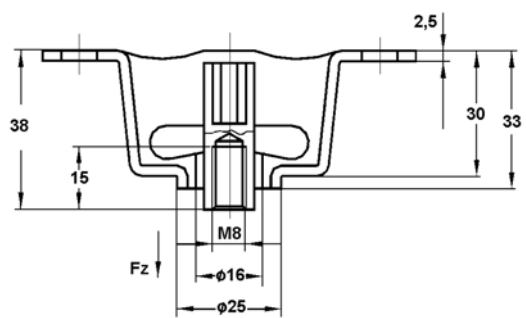
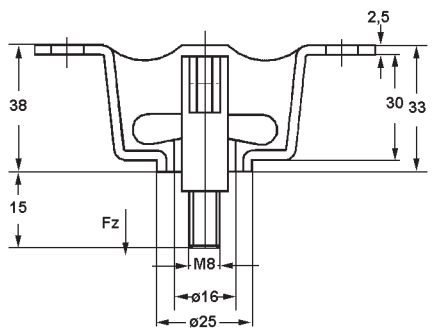
Deckenelemente

Die Elemente finden Ihre Anwendung im Bereich Wasser- und Lufttechnik. Sie sind bestens geeignet, um Komponenten oder Leitungen von Mauerdecken abzuhängen und gleichzeitig deren Schwingungen zu reduzieren bzw. zu isolieren.



Artikel - Nr. 782 002
mit Außengewinde M8 x 15

Artikel - Nr. 782 002S1
mit Muttergewinde M8 x 15



Gummi - Metall - Elemente

Schwingungsdämpfer (aufhängbar) HNG

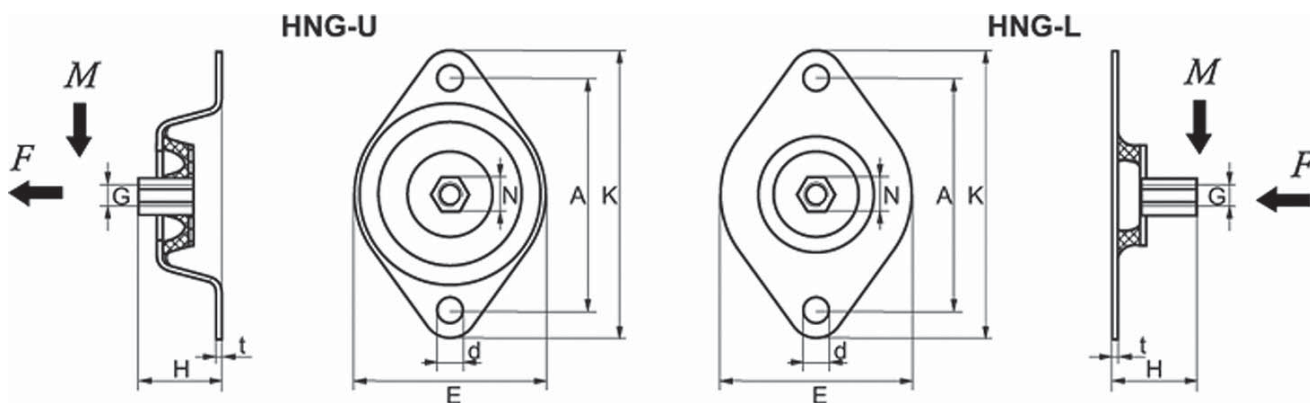
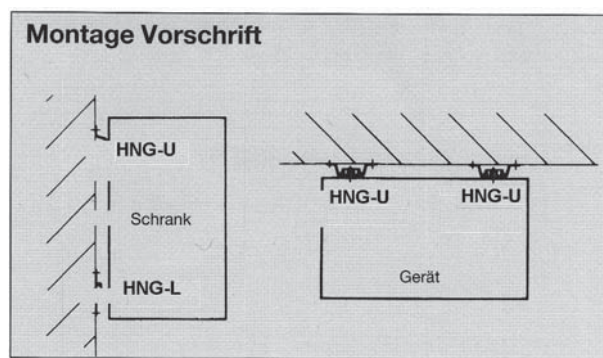
Die HNG Schwingungsdämpfer schützen empfindliche Instrumente und Geräte-Schränke, die an der Wand oder Decke befestigt werden müssen, gegen Vibrationen und Störungen, welche von in der Nähe stehenden Motoren oder Werkstattmaschinen verursacht werden. Das Element eignet sich auch sehr gut zur Isolation von wandmontierten kleineren Maschinen z.B. Lüftern, Kühlungsaggregaten usw.

Schwingungsdämpfer Typ HNG finden auch Verwendung bei Deckenmontagen von z.B. Beleuchtungskörpern, Ventilatoren, Lautsprechern, Musikkästen usw.

Ausführung: Gummi NK40 Shore A, +/- 5° weich
Gummi NK60 Shore A, +/- 5° mittel

Metallarmatur: St37 (weiß verzinkt)
A2 (1.4301) rostfrei, auf Anfrage lieferbar

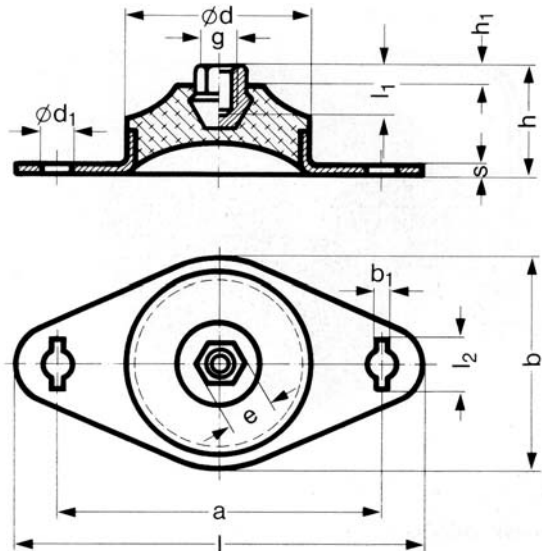
Toleranz: ISO 3302 M3



Art.-Nr.	E	K	A	H	d	N	t	G	kg	M max. (kg)	F max.(kg)
HNG-U/NK40	75	114	96	33	9	15	1,5	M8	0,15	14	30
HNG-U/NK60	75	114	96	33	9	15	1,5	M8	0,15	25	70
HNG-L/NK40	75	114	93	33	9	15	1,5	M8	0,15	14	30
HNG-L/NK60	75	114	93	33	9	15	1,5	M8	0,15	25	70

Gummi - Metall - Elemente

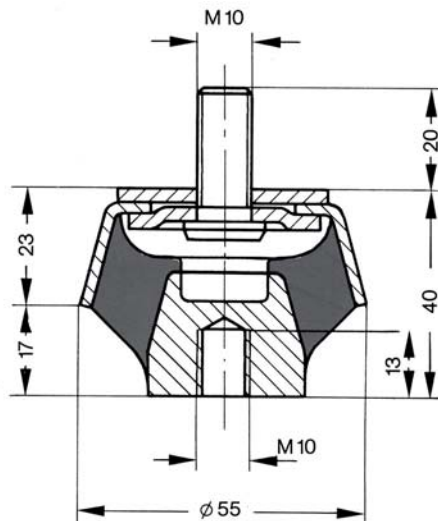
Hutelemente



Art.-Nr.	d	b	h	l	a	d1	h1	g	l1	e	s	b1	l2
27860	30	35	20	60	45	6	5	M6	6	SW11	1,5	2	10
27859	45	50	32	90	70	9	8	M10	16	SW17	1,5	-	-
27924	70	80	50	140	105	13	13	M16	17	SW24	2	3	19

Maschinenlager

Art.-Nr. 786012

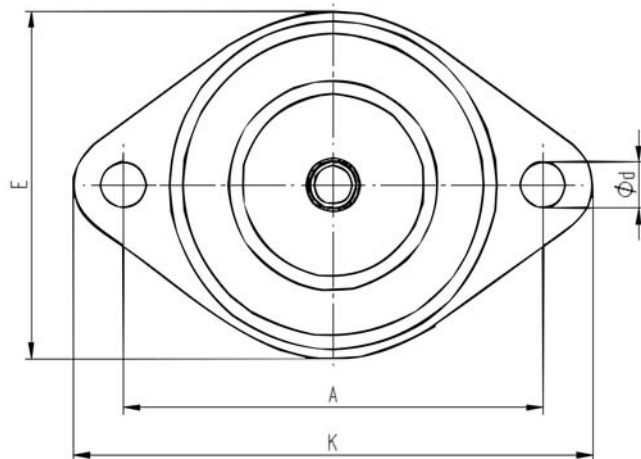
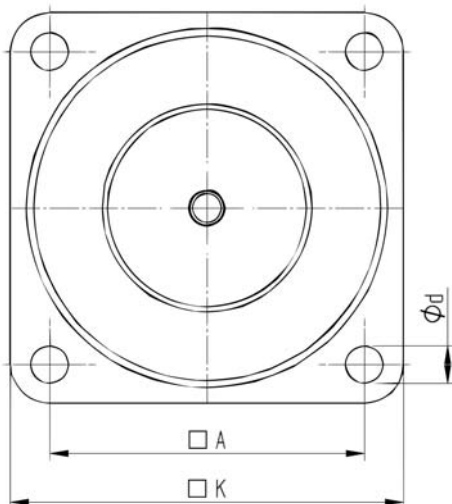
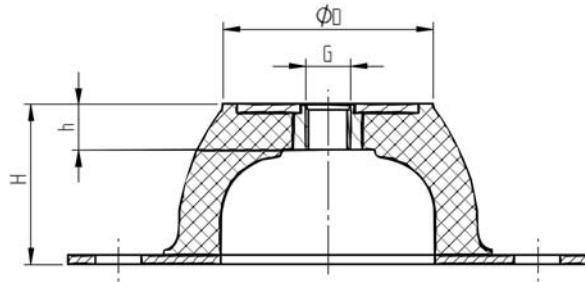
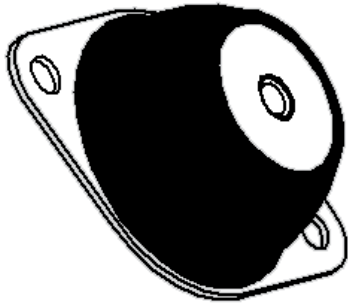


speziell für kleine Lasten - Einlochbefestigung
 max. zulässige statische Dauerbelastung 100 daN - Angaben für Gummi-Qualität NK 60 +/- 5 Shore a
 Ab Lager verfügbar

Gummi - Metall - Elemente

Gummi-Metall-Lager

Unser **Gummi – Metall – Lager** der Serie **STM** wurde speziell für niedrige Störfrequenzen entwickelt, auf Grund des großen Federweges sind die Elemente dieser Serie sehr gut für elektronische Instrumente, Messgeräte geeignet.



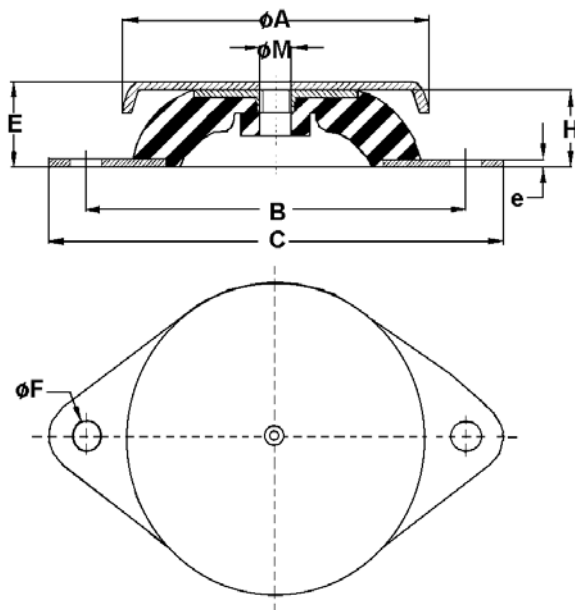
Art.Nr.	D	E	A	K	H	h	d	G	daN/ max 40°	daN/ max 60°
STM0007	18	43	50	64	20	7	7	M6	3,5	9
STM0025	33	56	66	85	25	11	8	M8	20	50
STM0050	45	76	92	114	35	14	10	M10	40	80
STM0100	53	96	110	136	40	15	11,5	M10	70	150
STM0200	58	101	124	151	45	13	11,5	M10	130	220
STM0400	70		120	150	63	18	14,5	M12	280	500
STM0600	100		160	200	85	25	14,5	M16	380	750
STM1500	186		250	310	160	43	18	M24	1400	2500

Gummi - Metall - Elemente

Gummi-Metall-Lager

Diese Elemente eignen sich hervorragend für niedrige Frequenzen, da die Lager in der Shorehärte 45° und auch 60°, lieferbar sind, kann hiermit ein großer Belastungsbereich abgedeckt werden.

Zusätzlich sind Auflagescheiben, für eine größere Lastverteilung lieferbar.



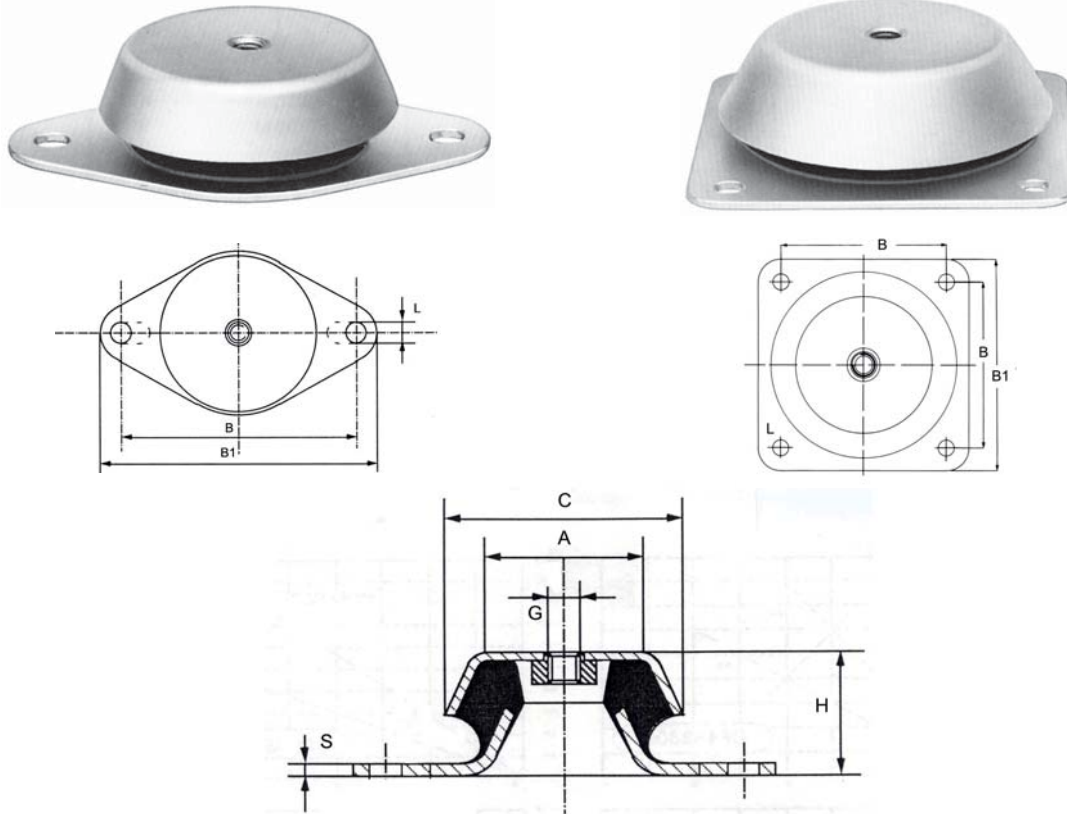
Art.Nr.	A	H	E	B	C	M	F	e	Shore A	max. daN	Einfederung mm
B045BAP040/45	40	18	20	52	64	M6	6,2	2	45	5	2,5+/-0,5
B045BAP040/60	40	18	20	52	64	M6	6,2	2	60	10	2,5+/-0,5

B065BAP060/45	60	22	24	76	90	M6	6,2	2	45	15	3,5+/-0,5
B065BAP060/60	60	22	24	76	90	M6	6,2	2	60	25	3,5+/-0,5
B065BAP060/75	60	22	24	76	90	M6	6,2	2	75	50	3,5+/-0,5
B085BAP080/45	80	25	27	100	120	M8	8,2	2	45	40	4,5+/-0,5
B085BAP080/60	80	25	27	100	120	M8	8,2	2	60	80	4,5+/-0,5
B085BAP080/75	80	25	27	100	120	M8	8,2	2	75	120	4,5+/-0,5
B105BAP100/45	100	25	28	124	148	M10	10,2	2,5	45	75	4,5+/-1,0
B105BAP100/60	100	25	28	124	148	M10	10,2	2,5	60	160	4,5+/-1,0
B105BAP100/75	100	25	28	124	148	M10	10,2	2,5	75	220	4,5+/-1,0
B155BAP150/45	150	35	40	182	214	M14	12,2	4	45	130	7,0+/-1,0
B155BAP150/60	150	35	40	182	214	M14	12,2	4	60	300	7,0+/-1,0
B155BAP150/75	150	35	40	182	214	M14	12,2	4	75	400	7,0+/-1,0
B205BAP200/45	200	40	44	240	280	M18	15	5	45	500	8,0+/-1,0
B205BAP200/60	200	40	44	240	280	M18	15	5	60	850	8,0+/-1,0
B205BAP200/75	200	40	44	240	280	M18	15	5	75	1300	8,0+/-1,0

Gummi - Metall - Elemente

Maschinenfüße – ohne Abreiß-Sicherung

Alle nachfolgenden Typen ohne Abreiß-Sicherung werden in Gummiqualität NK ca. 60° Shore A lagermäßig geführt. Andere Ausführungen oder Gummiqualitäten auf Anfrage.



Ausführung mit ovalem Flansch – 2-Loch – ohne Abreiß-Sicherung

Art.-Nr.	C	H	A	G	S	L	B	B1	Bel. daN*
T1	48	23	38	M8	1,5	Ø 6,2	68	81	190
T2	62	30	50	M10	3	8,2 x 16	75-90	106	390
T2/M12	62	30	50	M12	3	8,2 x 16	75-90	106	390
T9	77	30	59	M10	2	Ø 9,0	110	128	350
T3	92	45	73,5	M12	3	Ø 10,5	110	138	580
T8	106	38	81	M12	3	14 x 18	138-146	172	800
T10	108	50	81	M16	5	Ø 16,5	160	190	660
T4	120	50	90	M16	5	Ø 16,2	160	190	1.150
T5	158	56	125	M16	6	Ø 16,5	200	232	2.300

Ausführung mit quadratischem Flansch – 4-Loch – ohne Abreiß-Sicherung

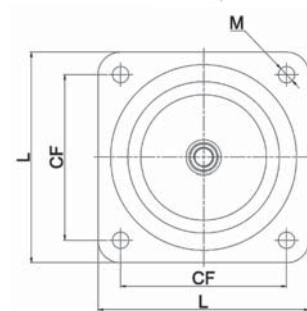
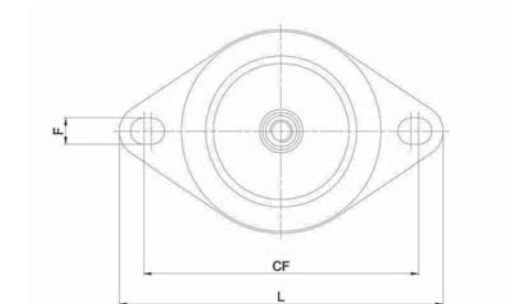
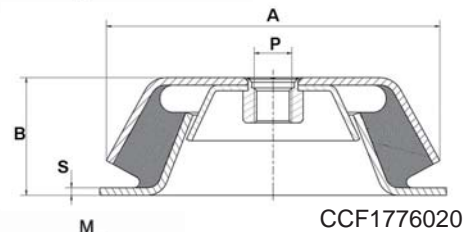
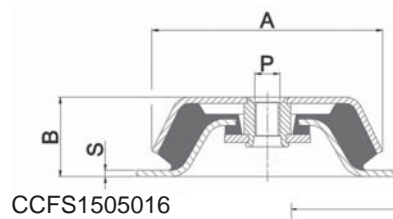
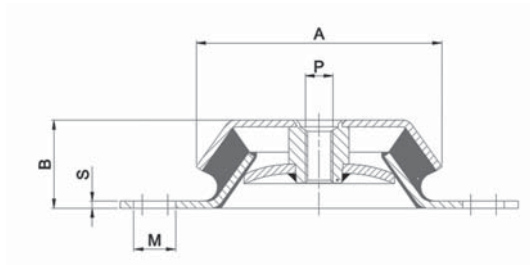
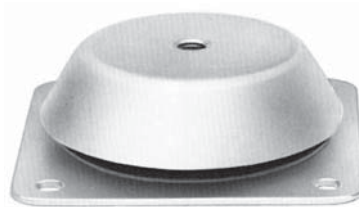
Art.-Nr.	C	H	A	G	S	L	B	B1	Bel. daN*
T6	150	51,5	110	M16	4	Ø 12,5	132x132	168	780
T7	177	63	125	M20	4,5	Ø 13,0	150x150	184	1.650
58540	101	40	60	M12	3	Ø 9	88x88	108	500
58541	192	70	150	M20	6	Ø 13	165x165	200	2.000

*: Die angegebenen Belastungswerte in daN sind max. Werte bei statischer Dauerbelastung bezogen auf Shore-Härte 60°

Gummi - Metall - Elemente

Maschinenfüße – mit Abreiß-Sicherung

Alle nachfolgenden Typen werden in Gummiqualität NK ca. 60° Shore A lagermäßig geführt. Andere Ausführungen oder Gummiqualitäten auf Anfrage.



Ausführung mit ovalem Flansch – 2-Loch – mit Abreiß-Sicherung

Art.-Nr.	A	B	P	FxM	CF	L	S	Bel. daN*
CCF623110M	60	31	M10	8,3x16	75-90	106	3	212
CCF623112M	60	31	M12	8,3x16	75-90	106	3	212
CCF773010M	77	30	M10	Ø 9	110	128	2	225
CCF823510M	82	35	M10	Ø 11	110	128	3	345
CCF924512M	92	45	M12	Ø 10,5	110	138	3	780
CCF1063812M	106	38	M12	14x18	138-146	172	3	600
CCF1085016/5M	108	50	M16	Ø 16,5	160	190	5	660
CCFS1214216M	121	42	M16	Ø 13,5	158	188	3	760
CCFS1444816M	144	48	M16	14x18	179-186	216	4	1.300

Ausführung mit quadratischem Flansch – 4-Loch – mit Abreiß-Sicherung

Art.-Nr.	A	B	P	FxM	CF	L	S	Bel. daN*
CCFS1505016M	150	51	M16	Ø 13	132	168	4	880
CCF1776020M	177	62,4	M20	Ø 13	150	184	4	1.326

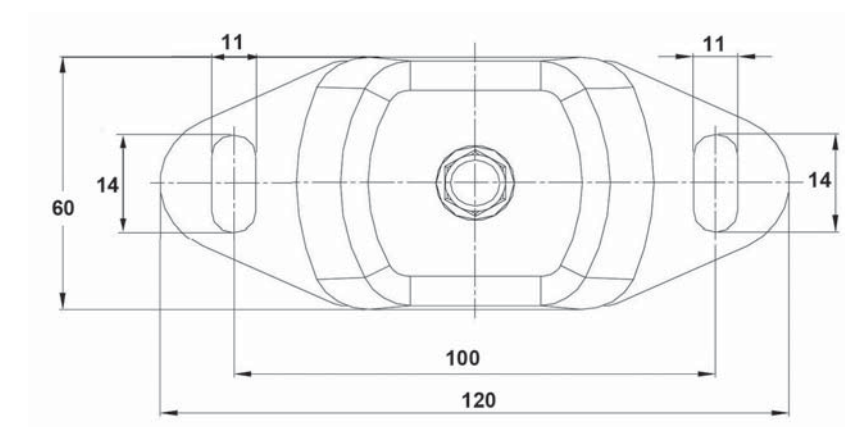
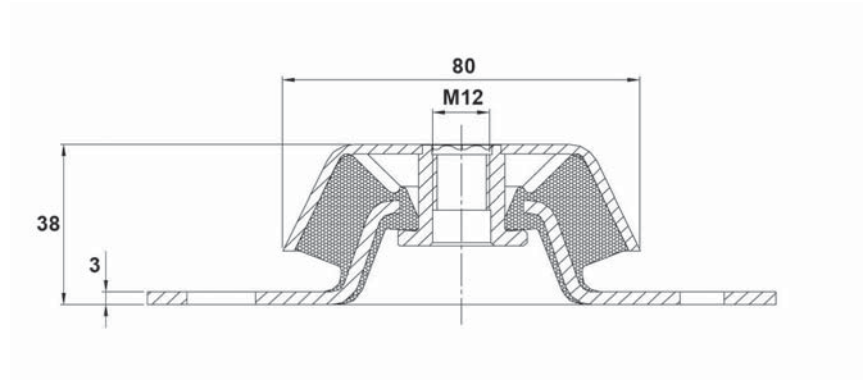
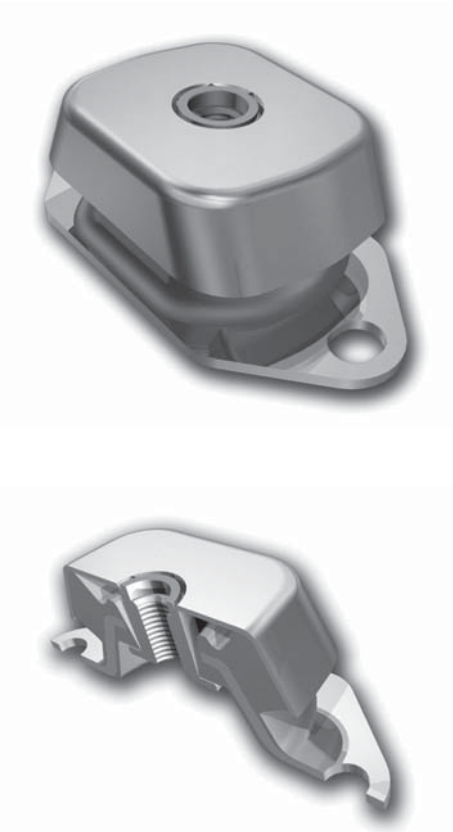
*: Die angegebenen Belastungswerte in daN sind max. Werte bei statischer Dauerbelastung bezogen auf Shore-Härte 60°.

Gummi - Metall - Elemente

Maschinenfüße

Maschinenfüße sind bewährte, universell verwendbare Elemente für die elastische Lagerung von Maschinen jeder Art. Überall dort, wo man große Horizontalbewegungen vermeiden will, werden Maschinenfüße sehr häufig eingesetzt. Ihre horizontale Steifigkeit ist in allen Richtungen größer als die Vertikalsteifigkeit. Bei richtigem Einsatz verhindern sie in hervorragender Weise die Weiterleitung von Erschütterungen und Geräuschen.

Maschinenfüße – kleine Ausführung

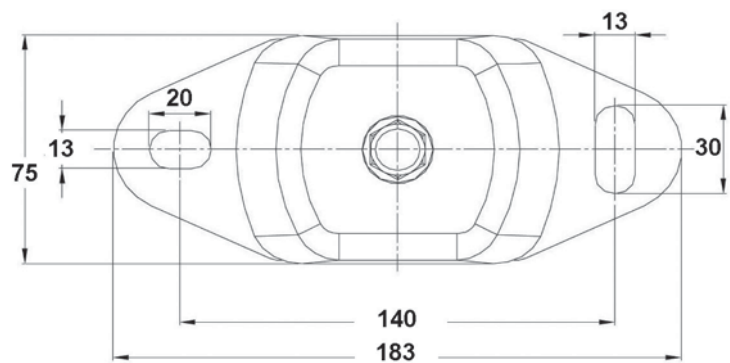
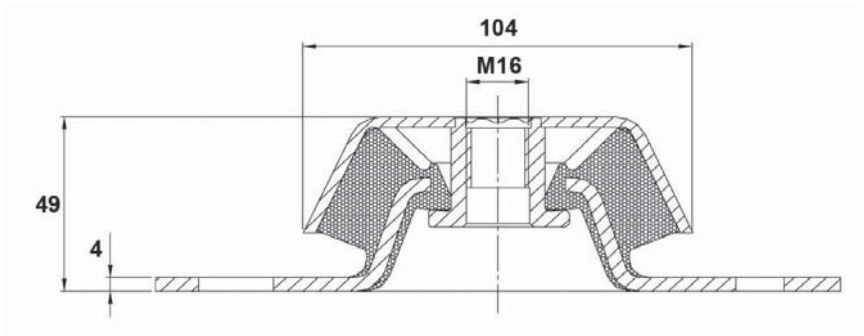


Art.-Nr. / Typ	Härte Shore A	mittlere Steifigkeit daN/mm	max. Belastung* daN	max. Einfeldung mm
ST804012/45	45	9	36	4,0
ST804012/50	50	13	52	4,0
ST804012/60	60	16	64	4,0
ST804012/70	70	24	96	4,0

*: max. Werte bei statischer Belastung daN

Gummi - Metall - Elemente

Maschinenfüße – mittlere Ausführung

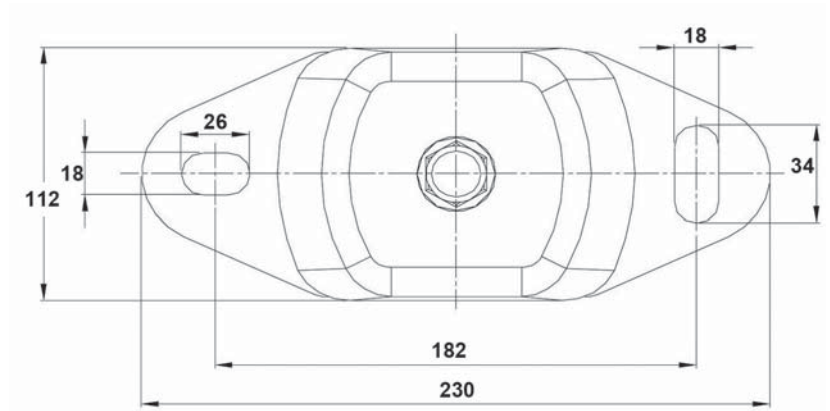
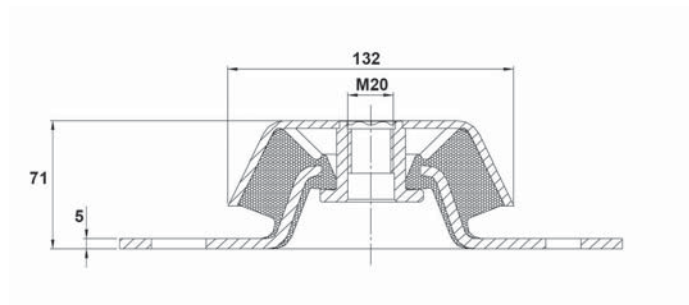


Art.-Nr.	Härte Shore A	mittlere Steifigkeit daN/mm	max. Belastung* daN	max. Einfederung mm
ST1045016/35	35	16	80	5,0
ST1045016/45	45	24	120	5,0
ST1045016/60	60	38	190	5,0
ST1045016/70	70	60	300	5,0
ST1045016/80	80	95	475	5,0

*: max. Werte bei statischer Belastung daN

Gummi - Metall - Elemente

Maschinenfüße – große Ausführung



Art.-Nr.	Härte Shore A	mittlere Steifigkeit daN/mm	max. Belastung* daN	max. Einfederung mm
ST1307020/45	45	55	330	6,0
ST1307020/60	60	90	540	6,0
ST1307020/70	70	135	810	6,0
ST1307020/80	80	220	880	4,0

*: max. Werte bei statischer Belastung daN

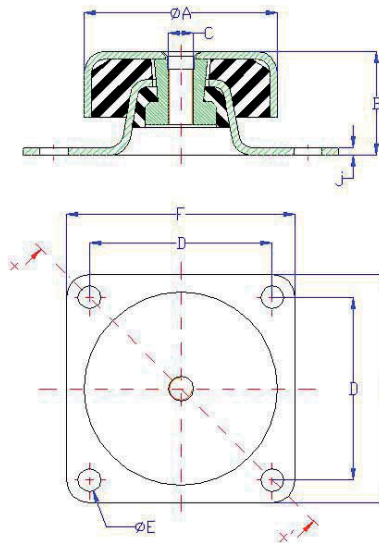
Gummi - Metall - Elemente

SCM quadratische Grundplatte

Diese kompakten, gepanzerten Elemente mit niedrigem Profil und quadratischer Grundplatte kontrollieren mit relativ grossen Deformationen die drei Bewegungsrichtungen des Gummis und sind leicht zu montieren. Ihre Haupteigenschaft besteht darin die Steifigkeit des Elastomer unter hohen Druck- und Schubbelastungen zu erhöhen und so mögliche Überlasten und Stösse abzufangen. Der Mittelbolzen, aus äusserst widerstandsfähigem Stahl, ist mechanisch am oberen Metallteil angebracht und gewährleistet Bruchschutz, zudem schränkt er Schwank- und Drehbewegungen ein. Um bei Lasten zwischen 35 und 1400 Kg eingesetzt werden zu können, werden diese Elemente in Härten (35-45-60-75 Shore), 2 Elastomerarten und sechs verschiedenen Grössen hergestellt.

TECHNISCHE EIGENSCHAFTEN:

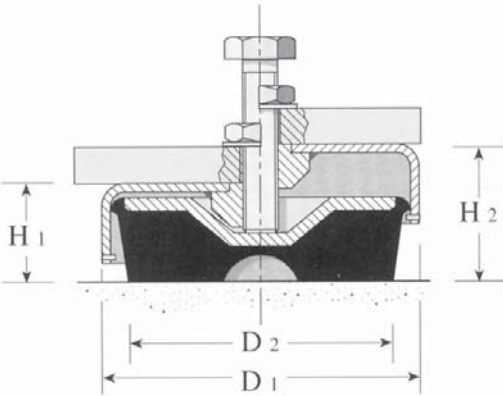
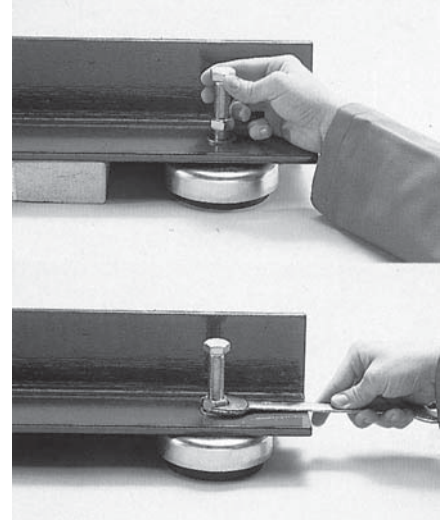
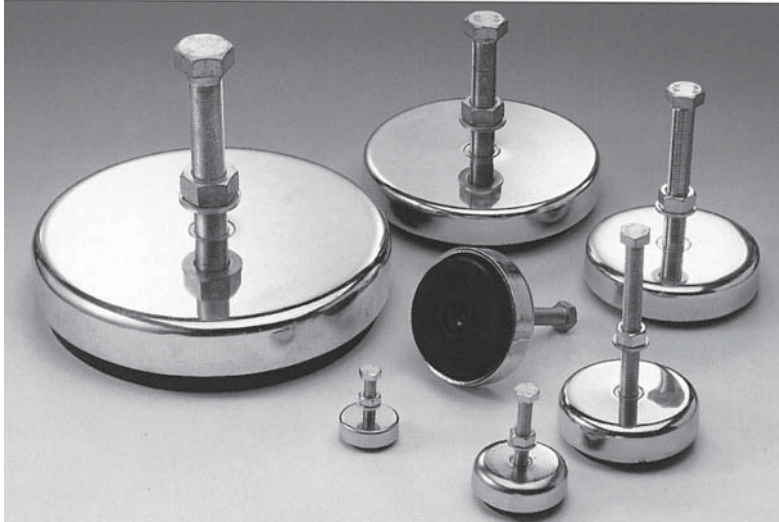
Elastomer Typ NR oder hochwertiges Elastomer.
 Arbeitstemperaturen zwischen -40°C und +70°C.
 Elastomerart VMQ bietet einen hohen Grad an Schwingungsdämpfung und eine geringe Übertragung der Eigenfrequenz.
 Arbeitstemperaturen zwischen -60°C und +250°C



Artikelnummer	ØA (mm)	C (mm)	D	F (mm)	J (mm)	ØE (mm)	B±1	Statische Last (kg)	Statischer Federweg (mm)	Dyn. Last (kg)	Dyn. Federweg (mm)
SCM060NR35	50	M08	50	60	1,5	6	28	35	3,0±0,5	25	2,0±0,5
SCM060NR45	50	M08	50	60	1,5	6	28	60	3,0±0,5	45	2,0±0,5
SCM060NR60	50	M08	50	60	1,5	6	28	125	3,0±0,5	100	2,0±0,5
SCM060NR75	50	M08	50	60	1,5	6	28	200	3,0±0,5	150	2,0±0,5
SCM060VMQ45	50	M08	50	60	1,5	6	28	75	3,0±0,5	50	2,0±0,5
SCM060VMQ60	50	M08	50	60	1,5	6	28	100	3,0±0,5	75	2,0±0,5
SCM060VMQ75	50	M08	50	60	1,5	6	28	150	3,0±0,5	120	2,0±0,5
SCM120NR45	76	M10	72	90	3,0	9	41	80	3,5±0,5	60	2,5±0,5
SCM120NR60	76	M10	72	90	3,0	9	41	200	3,5±0,5	150	2,5±0,5
SCM120NR75	76	M10	72	90	3,0	9	41	300	3,5±0,5	225	2,5±0,5
SCM120VMQ45	76	M10	72	90	3,0	9	41	80	3,5±0,5	60	2,5±0,5
SCM120VMQ60	76	M10	72	90	3,0	9	41	160	3,5±0,5	120	2,5±0,5
SCM120VMQ75	76	M10	72	90	3,0	9	41	250	3,5±0,5	180	2,5±0,5
SCM220NR45	92	M12	90	114	3,0	11	53	170	4,5±0,5	130	3,5±0,5
SCM220NR60	92	M12	90	114	3,0	11	53	300	4,5±0,5	225	3,5±0,5
SCM220NR75	92	M12	90	114	3,0	11	53	450	4,5±0,5	330	3,5±0,5
SCM220VMQ45	92	M12	90	114	3,0	11	53	130	4,5±0,5	100	3,5±0,5
SCM220VMQ60	92	M12	90	114	3,0	11	53	220	4,5±0,5	165	3,5±0,5
SCM220VMQ75	92	M12	90	114	3,0	11	53	350	4,5±0,5	265	3,5±0,5
SCM420NR45	124	M16	114	144	4,0	13	78	350	6,5±1,0	250	4,5±1,0
SCM420NR60	124	M16	114	144	4,0	13	78	800	6,5±1,0	550	4,5±1,0
SCM420NR75	124	M16	114	144	4,0	13	78	1400	6,5±1,0	900	4,5±1,0
SCM420VMQ45	124	M16	114	144	4,0	13	78	350	6,5±1,0	250	4,5±1,0
SCM420VMQ60	124	M16	114	144	4,0	13	78	800	6,5±1,0	550	4,5±1,0
SCM420VMQ75	124	M16	114	144	4,0	13	78	1100	6,5±1,0	750	4,5±1,0

Gummi - Metall - Elemente

Maschinenfüße - nivellierbar



Kappen Typ 0-70 bis 5-80 weiß verzinkt
Kappen Typ KA verchromt

Belastungswerte bei statischer Belastung
je Maschinenlager

Max 1: für allgemeine Maschinen
Max 2: für Pressen und
Spritzgussmaschinen

Gummiqualität:
NBR 70° Shore A

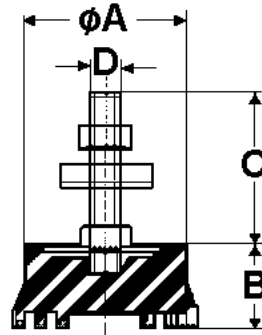
Art.-Nr.	D1	D2	H1	H2	Niv.	G x L	Belastungswerte daN		
							Min	Max 1	Max 2
0-70	50	36	21	30	9	10x1,5x60	20	220	150
1-80	78	60	32	44	12	12x1,75x100	60	400	300
2-80	118	100	39	55	16	16x2,00x100	200	1.200	900
3-80	160	150	54	70	16	20x1,50x100	500	3.000	2.500
4-80	225	210	60	80	20	24x1,50x130	1.000	6.000	4.000
5-80	320	300	70	100	30	30x2,00x200	2.000	11.000	8.000
KA 01	73	53	30	40	10	10x60	60	150	80
KA 090	90	73	35	45	10	12x100	150	420	300
KA 015	120	95	35	47	12	12x100	200	650	420
KA 015S	120	95	35	47	12	16x100	200	650	420
KA 02	150	120	40	52	12	16x100	500	1.400	800
KA 02S	150	120	40	52	12	20x100	500	1.400	800
KA 03	200	170	45	60	15	20x1,50x120	1.000	3.400	2.500

Niv.: Nivellierbereich - G x L: Gewinde x Länge Gewindestift (Gewindestangen Stahl verzinkt)

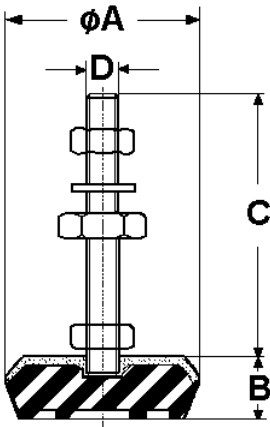
Gummi - Metall - Elemente

Maschinenfüße

Maschinenfüße werden beim Aufstellen, Nivellieren und schwingungsreduzierenden Lagerungen von Rahmenkonstruktionen oder direkt am Gerät, eingestellt.
Die Metallteile sind aus verzinktem Stahl, bei der verwendeten Gummiqualität handelt es sich um NK/SBR.

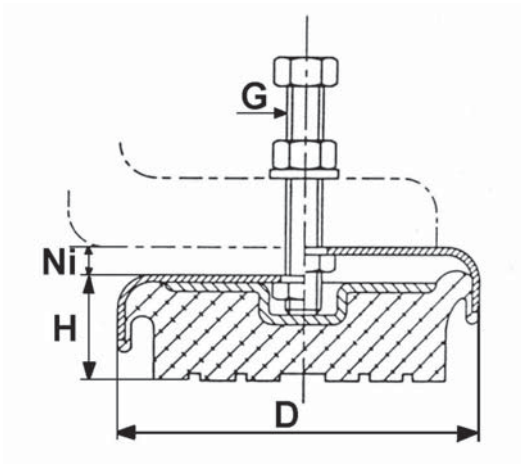


Art.-Nr.	Shore	A	B	D	C	Belastung/daN
AS-4020	60	40	20	M8	40	90
AS-6020	60	50	20	M10	70	275



Art.-Nr.	Shore	A	B	D	C	Belastung/daN
00-B	70	60	18	M10	80	200
0-B	70	70	20	M12	100	350
1-B	70	85	25	M12	100	600
2-B	70	100	20	M14	110	800
3-B	70	120	25	M16	120	1100
4-B	70	140	33	M16	120	2000
5-B	70	160	36	M16	120	3000

Maschinenfüße NM



Gummi – Qualität jeweils NBR 70 ° Shore A.

Kappe weiß verzinkt

inkl. Gewindestangen wie angeführt
(Sonderlängen auf Anfrage)

andere Gewindegrößen auf Anfrage

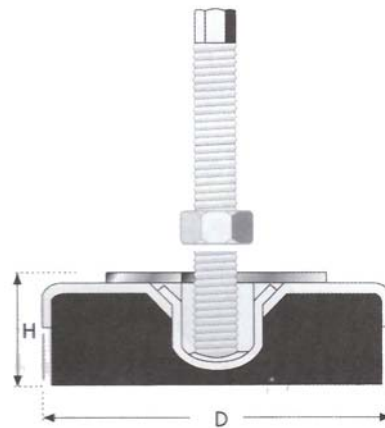
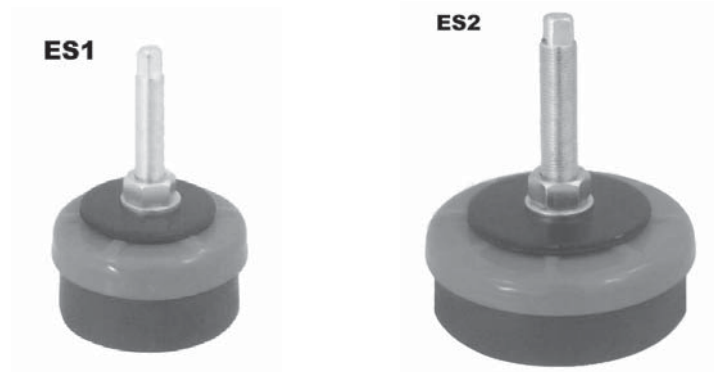
Art.-Nr.	D	H	Ni	Gewinde (G)	Statische max. Belastung daN
NM80/M10X80	80	25	10	M10X80	150
NM80/M12X80	80	25	10	M12X80	150
NM90/M12X100	90	35	10	M12x100	400
NM120/M12X120	120	35	12	M12X120	600
NM120/M16X100	120	35	12	M16X1,5X100	600
NM150/M12X120	150	40	12	M12X120	1000
NM150/M16X100	150	40	12	M16X100	1000
NM160/M16X120	160	50	15	M16X120	3000
NM160/M20X150	160	50	15	M20X150	3000
NM200/M20X120	200	45	15	M20X1,5X120	3000

Gummi - Metall - Elemente

Maschinenfüße ES

Technische Informationen:

- Höhe regulierbar
- schwingungsdämpfend
- lärmindernd
- Gummi: NBR 80° Shore
- Stahl verzinkt



Art-Nr.	Ø - Außen	Lastbereich pro Fuß/daN für Hubfreie Maschinen	Höhe	verstellbare Höhe	Gewindebolzen
ES1	80	100 – 400	45	12	M12 x 1,25 100 mm lang
ES2	120	400 – 600	45	15	M16 x 1,50 120 mm lang
ES3	160	600 – 900	45	15	M16 x 1,50 120 mm lang
ES4	160	900 – 1200	45	15	M20 x 1,50 150 mm lang
ES5	200	1000 – 4000	55	25	M20 x 2,50 160 mm lang
ES6	200	1500 – 5000	55	25	M24 x 3,00 160 mm lang
ES7	240	1500 – 4500	65	25	M20 x 2,50 160 mm lang
ES7/A	240	2000 - 6000	65	25	M24 x 3,00 160 mm lang

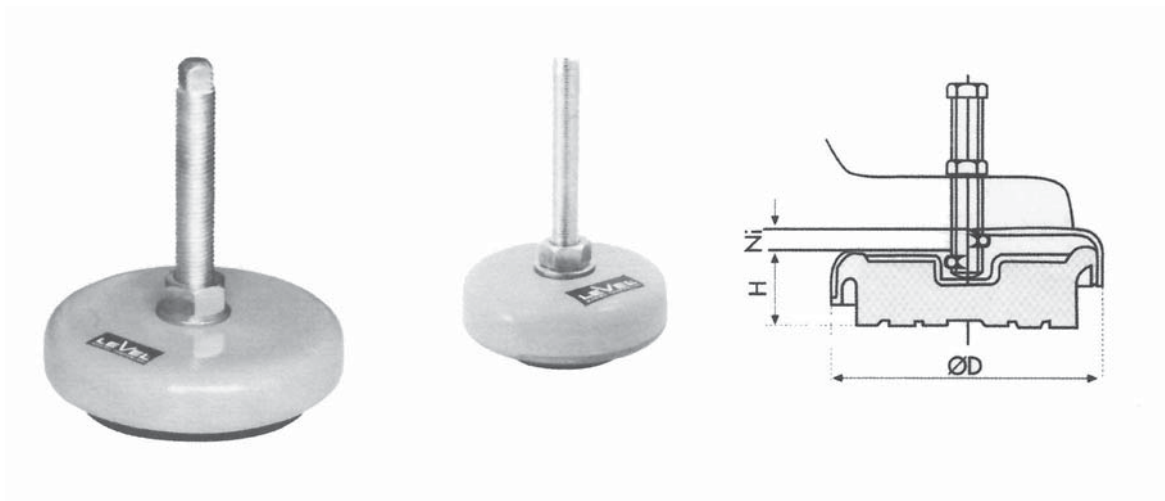
Gummi - Metall - Elemente

Maschinenfüße

Maschinenfüße Elastomer – Metall – Verbindung mit integriertem Nivelliersystem

Kappe gelb lackiert

Gummiqualität NBR 70° +/- 5° SHORE A



Art.-Nr.	Ø	Schraube	H mm	Nivellierbereich NI	Belastung/daN
SL 080 12	80	M12x100	30	8	100 - 300
SL 080 16	80	M16x120	30	8	200 - 400
SL 120 12	120	M12x100	35	12	500 - 800
SL 120 16	120	M16x120	35	12	600 - 900
SL 160 16	160	M16x120	40	12	1000 - 1200
SL 160 20	160	M20x150	40	12	1200 - 1500